



demtec[®] 1016



INPOTMACHINE 1016

- Gebruiksvriendelijke, universele, compacte, mobiele machine
- Opstelbaar voor alle werksystemen
- Pottenafvoer instelbaar in optimale richting
- 1000 l grondvoorraad, nauwkeurige grondregeling
- potmaten: 6 – 23 cm, snel verwisselbaar naar andere potdiameter
- standaardcapaciteit van 900 tot 4000 potten per uur
- gesynchroniseerde arbeidsbesparende toebehoren:
 - pneumatische pottendoseerder
 - pottenvoorraadband
 - pneumatisch potuitgooimechanisme
 - afvoerbanden
 - pneumatische granulaatdoseerder

REMPOTEUSE 1016

- machine mobile, compacte, universelle et conviviale
- convenable pour tous les systèmes de travail
- évacuation des pots réglable dans la direction optimale
- réserve de terreau: 1.000 l, réglage précis de l'alimentation
- diamètre des pots de 6 à 23 cm, changement rapide vers autre diam. de pot
- capacité standard de 900 à 4000 pots par heure
- accessoires synchronisés économisant le travail:
 - distributeur de pots pneumatique
 - tapis d'alimentation de pots
 - éjecteur de pots pneumatique
 - tapis d'évacuation
 - doseur d'engrais pneumatique

POTTING MACHINE 1016

- user-friendly, universal, compact, mobile machine
- suitable for all operating systems
- pot evacuation adjustable in optimal direction
- 1,000 l soil supply, precise soil regulation
- pot sizes: 6 – 23 cm, quick changing to other pot diameters
- standard capacity of 900 to 4,000 pots per hour
- synchronised labour-saving appliances:
 - pneumatic pot dispenser
 - pot supply belt
 - pneumatic pot ejector mechanism
 - conveyor belts
 - pneumatic granulate dosing unit

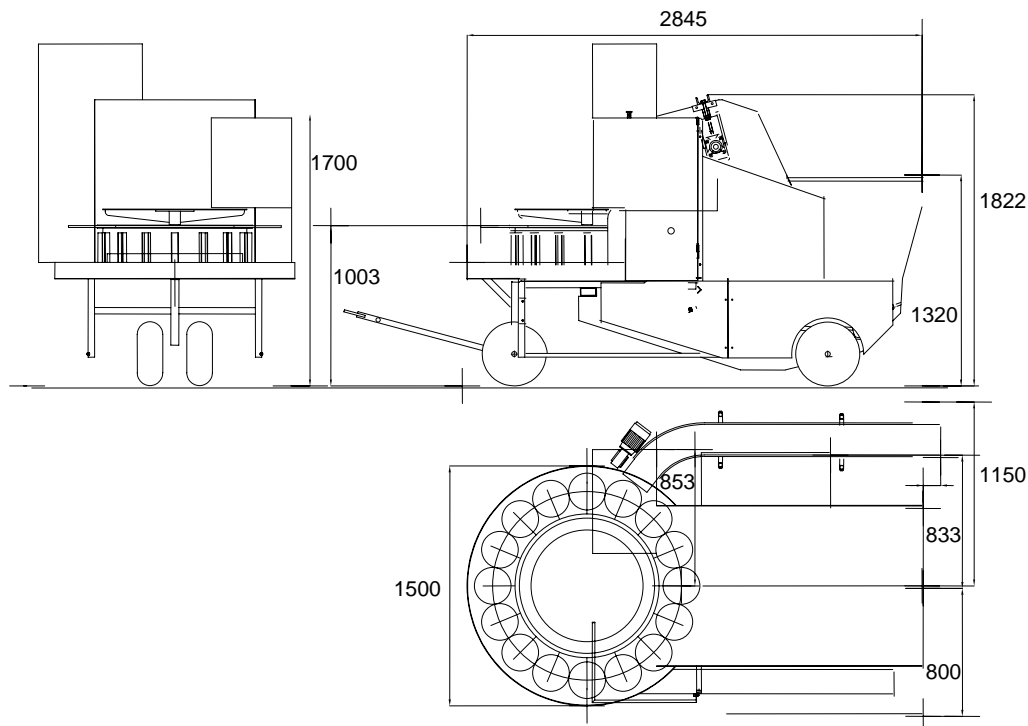
TOPFMASCHINE 1016

- Gebrauchsfreundliche, universelle, kompakte, mobile Maschine
- Kann für alle Arbeitssysteme aufgestellt werden
- Topfabfuhr einstellbar in optimaler Richtung
- 1000 Liter Erdevoorraad, genaue Erderegulierung
- Topfabmessungen 6-23 cm, rasch umstellbar auf andere Topfdurchmesser
- Standardkapazität von 900 bis 4000 Töpfe pro Stunde
- Synchronisierte, arbeitersparende Zubehör:
 - pneumatischer Topfeinsetzautomat
 - Topfvorratband
 - Pneumatischer Topfauswerfer
 - Abfuhrbänder
 - Pneumatischer Granulatdosierapparat

demaitere
INTERNATIONAL

Roeselaarsestraat 171, B-8890 Moorslede, Belgium
Tel. +32 (0)51/77.70.36 • Fax +32 (0)51/77.11.13
E-mail: info@demtec.eu.com

demtec 1016



INPOTMACHINE 1016	REMPOTEUSE 1016	POTTING MACHINE 1016	TOPFMASCHINE 1016
potmaten: 7 – 23 cm	dimensions de pots: 7 – 23 cm	pot dimensions: 7 – 23 cm	Abmessungen Topfe: 7 – 23 cm
pot types: rond / vierkant	types de pots: rond / carré	pot types: round / square	Type Topfe: Rund / Ecktöpfe
aantal pothouders: 16	nombre de supports de pots: 16	number of pot holders: 16	Anzahl Topfhältern: 16
capaciteit: 900 – 4000 pl./u.	capacité: 900 – 4000 pl./h.	capacity: 900 – 4000 pl./h.	Kapazität: 900 – 4000 T./S.
grondvoorraad: 1 000 liter	réserve de terreau: 1 000 litres	soil supply: 1 000 liters	Erdevorrat: 1 000 Liter
breedte bak: 1,25 meter	largeur bac à terreau: 1,25 mètre	width soil supply: 1,25 meter	Breite Behälter: 1,25 Meter
motor opvoer: 2,2 kW 1500 T/M	moteur élévatrice: 2,2 kW 1500 T/M	motor elevator: 2,2 kW 1500 RPM	Verstellgetriebe: 2,2 kW 1500 U/M
motor boorunit: 0,37 kW 1500 T/M	moteur foret: 0,37 kW 1500 T/M	drill motor: 0,37 kW 1500 RPM	Motor des Bohrers: 0,37 kW 1500 U/M
elektrische voeding: 3 x 400 V of 3 x 240 V	alimentation électrique: 3 x 400 V ou 3 x 240 V	electricity: 3 x 400 V or 3 x 240 V	Elektrizität: 3 x 400 V oder 3 x 240 V

Ten gevolge van voortdurend onderzoek, zijn wij niet verantwoordelijk voor veranderingen in deze informatie.
Due to continuous research, we are not responsible for changes in this information.